

Xerox® DocuMate® 6440

Escáner rápido y bien completo para empresas de cualquier tamaño, en cualquier industria, incluso la suya.

- Escanea tarjetas de identificación de plástico a través del alimentador de documentos automático
- Tamaño máximo del documento: 216 x 2997 mm (9,5" x 118")
- Velocidad de escaneo de hasta 60 ppm/120 ipm*
- Ciclo de duración diario de 6000 hojas
- Escaneo Visioneer® OneTouch® para múltiples usos
- Mejoramiento de imágenes con los softwares incluidos de Visioneer Acuity y Nunace
- Cree archivos PDF que puedan buscarse para que sea más fácil encontrar los documentos escaneados

Administración de papel eficaz

La información es el sustento de cualquier empresa. En el mundo digital de hoy, es importante ser capaz de administrar documentos en papel y desbloquear datos empresariales esenciales almacenados en dichos documentos. Xerox® DocuMate® 6440 es uno de los escáneres más rápidos y más fáciles de usar de su tipo.

Con su tecnología de manipulación de papel avanzada, software integrado de mejoramiento de imágenes y el poco espacio que ocupa, DocuMate 6440 cuenta con características que cambiarán la manera en que mira y administra los documentos y la información en papel.

Ninguna industria se queda atrás

Su versatilidad, combinada con características avanzadas, hace que DocuMate 6440 sea una solución atractiva para la industria bancaria, de educación, de energía, financiera, gubernamental, de atención médica y de fabricación. Las tarjetas de identificación y las del seguro de plástico, como así también documentos en papel, pueden escanearse a través del alimentador de documentos

automático (automatic document feeder, ADF), que tiene espacio hasta para 80 hojas.** Las velocidades de escaneo rápidas de 60 ppm y 120 ipm en dúplex, más un ciclo de duración diario de 6000 hojas, aseguran que la tecnología es un agregado productivo a su flujo de trabajo de captura de documentos.

Flujo de trabajo automatizado con un simple toque

DocuMate 6440 funciona con la tecnología de Visioneer® OneTouch® para escanear documentos instantáneamente a uno de los nueve destinos predeterminados, pero aún así totalmente configurables. Visioneer OneTouch toma el control de sus flujos de trabajo de administración de documentos y escanea los datos mediante configuraciones óptimas de resolución, color, dúplex, autorecorte, autoalineamiento y formato del archivo, y luego los envía de forma virtual a cualquier aplicación, carpeta o dispositivo con tan solo tocar un botón.

Al trabajar junto con el software de mejoramiento de imágenes Acuity, imagine las posibilidades de su flujo de trabajo al poder entregar documentos en papel perfectamente escaneados en un formato PDF que puede buscarse mediante correo electrónico, Microsoft® SharePoint® o una aplicación web personalizada para su empresa, todo al alcance de sus dedos. No solo gana en productividad, sino que también reduce en gran medida el tiempo de capacitación para los usuarios de escáneres, lo cual lo ayuda aún más con sus retornos sobre inversión.

*200 dpi, blanco y negro, escala de grises o color

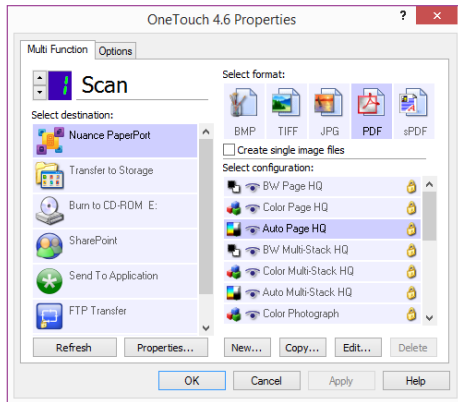
**20 lb, papel de 75-90 g/m²



Soluciones de software del escáner Xerox® DocuMate® 6440

Visioneer® Acuity

Visioneer Acuity con tecnología DriverPLUS le permite a su escáner mejorar instantáneamente la claridad visual de los escaneos. Al utilizar algoritmos avanzados, Acuity corregirá de manera inteligente los documentos que contienen imperfecciones, mejorará la calidad de las imágenes escaneadas para archivo, aumentará la precisión del OCR y ahorrará tiempo.



Visioneer OneTouch®

OneTouch conecta su escáner a un conjunto potente de configuraciones, por lo que, con tal solo tocar un botón, el documento escaneado se envía automáticamente a destinos preconfigurados, tales como el correo electrónico, su impresora, una carpeta de archivos o uno de los muchos destinos en la nube.

Nuance® OmniPage® Ultimate

OmniPage Ultimate proporciona una solución precisa de OCR y de conservación de diseño, por lo que convierte rápidamente los documentos escaneados en texto editable y con formato. El texto puede utilizarse virtualmente en cualquier programa de procesamiento de textos, maquetación o publicación web.

Nuance PaperPort®

Nuance PaperPort combina la eficiencia de la administración de documentos, la conveniencia de documentos escaneados de maravilla y el poder de crear archivos PDF para alcanzar un

nuevo nivel de competencia operativa en su flujo de trabajo.

Nuance Power PDF

Nuance Power PDF es la opción de software PDF más inteligente para pequeñas y grandes empresas. Al combinar funcionalidad potente, soporte superior de Microsoft® Office®, inteligencia incorporada, integración con el sistema de administración de documentos y un uso intuitivo y fácil, Nuance Power PDF proporciona todo lo que necesita para crear, convertir, editar, ensamblar y compartir de manera segura archivos PDF para aumentar la productividad, mejorar la colaboración y mejorar el cumplimiento.

Contenidos de la caja

- Escáner Xerox® DocuMate® 6440
- Cable de alimentación
- Cable USB
- Fuente de alimentación
- Guía de instalación rápida
- Tarjeta de soporte técnico
- DVD-ROM que incluye lo siguiente:
 - Manual de usuario
 - Nuance OmniPage Ultimate
 - Nuance Paper Port
 - Nuance Power PDF
 - Visioneer OneTouch
 - Visioneer Acuity
 - Controladores del escáner: TWAIN, EMC® Captiva® ISIS® y controlador de Microsoft Windows Image Acquisition (WIA)

Requisitos mínimos del sistema de la PC

- Procesador Intel® Pentium® IV o equivalente
- Windows® 10 / 8 / 7 / Vista® / XP®
- 2 GB de RAM
- 350 MB de espacio disponible en el disco duro
- Controlador de DVD-ROM de doble capa
- Puerto USB

Especificaciones del producto Xerox® DocuMate® 6440	
Número de modelo	XDM6440-U
Número de pieza	97-0096-00U
Velocidad de escaneo	60 ppm / 120 ipm: 200 dpi (blanco y negro, escala de grises o color) 40 ppm / 80 ipm: 300 dpi (blanco y negro, escala de grises o color)
Método de escaneo:	Alimentador de documentos automático dúplex
Resolución óptica	200, 300, 600 dpi
Resolución interpolada con Visioneer Acuity	75, 100, 150, 400, 500, 1200 dpi
Sensor de imágenes	Dispositivo de carga acoplada (CCD)
Fuente de luz	LED (diodo emisor de luz) encendido al instante
Fondo	Negro
Profundidad en bits de salida	Color de 24 bits, escala de grises de 8 bits, blanco y negro de 1 bit
Medios de escaneo soportados	Papel, tarjetas de identificación de plástico, fotografías
Interfaz	USB 2.0 de alta velocidad (3.0 compatible)
Grosor máximo de las tarjetas	1,25 mm (0,051")
Dimensiones del escáner (con las bandejas de papel extendidas)	316 x 239 x 680 mm (12,5" x 9,4" x 26,8")
Dimensiones del escáner (con las bandejas de papel adentro)	316 x 168 x 191 mm (12,5" x 6,6" x 7,5")
Tamaño mínimo del documento en el ADF	51 x 51 mm (2" x 2")
Tamaño máximo del documento en el ADF	241 x 2997 mm (9,5" x 118") @ 200 dpi
Área máxima de escaneo	216 x 2997 mm (8,5" x 118") @ 200 dpi
Peso del documento	7-110 lbs (papel de 28-413 g/m ²)
Capacidad del ADF	80 hojas (papel de 20 lb., 75-90 g/m ²)
Peso	4,2 kg (9,2 lb)
Ciclo de duración	6000 hojas

Para obtener más información acerca de la línea de escáneres Xerox, visite www.xeroxscanners.com



©2016 Xerox Corporation. Todos los derechos reservados. Xerox®, Xerox y Design® and DocuMate® son marcas registradas de Xerox Corporation en Estados Unidos y/u otros países y se utilizan con licencia de Xerox Corporation. Visioneer es una marca registrada licenciataria autorizada por Xerox®. Visioneer y OneTouch® son marcas registradas de Visioneer, Inc. Nuance®, Paperport® y OmniPage® son marcas registradas de Nuance Communications, Inc. o sus afiliadas en los Estados Unidos y/u otros países. Microsoft®, SharePoint®, Windows Vista®, Windows®, el logo de Windows y XP® son marcas registradas de Microsoft Corporation en los Estados Unidos y/u otros países. Intel® y Pentium® son marcas registradas de Intel Corporation en EE. UU. y/u otros países. Universal Serial Bus es una marca registrada de USB Implementers Forum, Inc. (USB-IF). TWAIN™ es una marca registrada de TWAIN Working Group. EMC®, Captiva®, ISIS® y QuickScan™ son marcas registradas de EMC Corporation. Ubuntu® es una marca registrada de Canonical Ltd. Todas las otras marcas registradas son propiedad de sus respectivos dueños y se reconocen por el presente. Los precios, las características, las especificaciones, las capacidades, el aspecto y la disponibilidad de los productos y servicios se encuentran sujetos a modificaciones sin previo aviso. 10/16 BR19245

